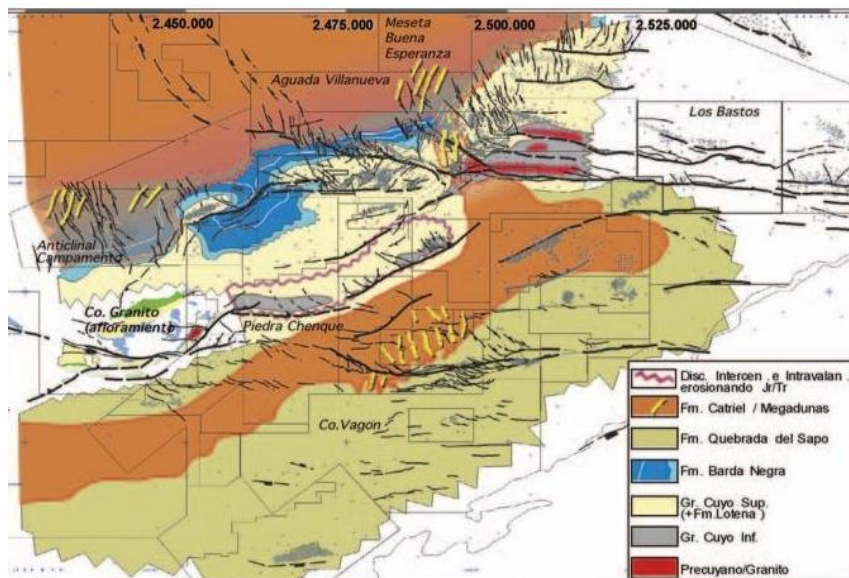


Antecedentes:

Fue completado en enero de 2007 en la formación Quebrada del Sapo (Areniscas, del Jurásico Superior-Cretácico Inferior) con una producción total de líquido de 78 m³/día, 53 m³/día de petróleo y 25 m³/día de agua con petróleo de 26 API. El 18 de abril de 2014 la producción total de líquido fue de 10,58 m³/día, con 1,2 m³/d de petróleo y 9,4 m³/d de agua. Durante 2013 registra un constante aumento del corte de agua y la baja en la producción total y de petróleo. Por esta circunstancia la Empresa Petrolera decide hacer la estimulación a este pozo, buscando desbloquearlo y liberar el petróleo retenido por las fuerzas polares.



Desafío

Resolver el problema de bloqueo por depósitos de parafina y asfáltenos para aumentar la producción del pozo y mejorar los índices de recuperación. El porcentaje de parafina en el petróleo de 24° API es de 38.5%. El pozo se encuentra retrocediendo en sus niveles de producción, muy cerca de los valores de cierre establecidos por las políticas internas de la empresa petrolera.

Solución

El 8 de mayo de 2014 se inyectó el producto por el casing. El total de líquido a inyectado fue de 70.000 litros. Se diseñó el tratamiento utilizando cuatro (4) tambores de GreenZyme, diluidos al 5% en agua de formación. Esta mezcla se inyectó en dos bach de 7.550 litros cada uno. El primero seguido de 20.000 litros de agua de formación. Luego de una hora inyectamos el segundo bach, seguido de 35.000 litros de agua de formación, para desplazamiento y cierre. Finalizado la inyección dejamos 5 días cerrado el pozo.

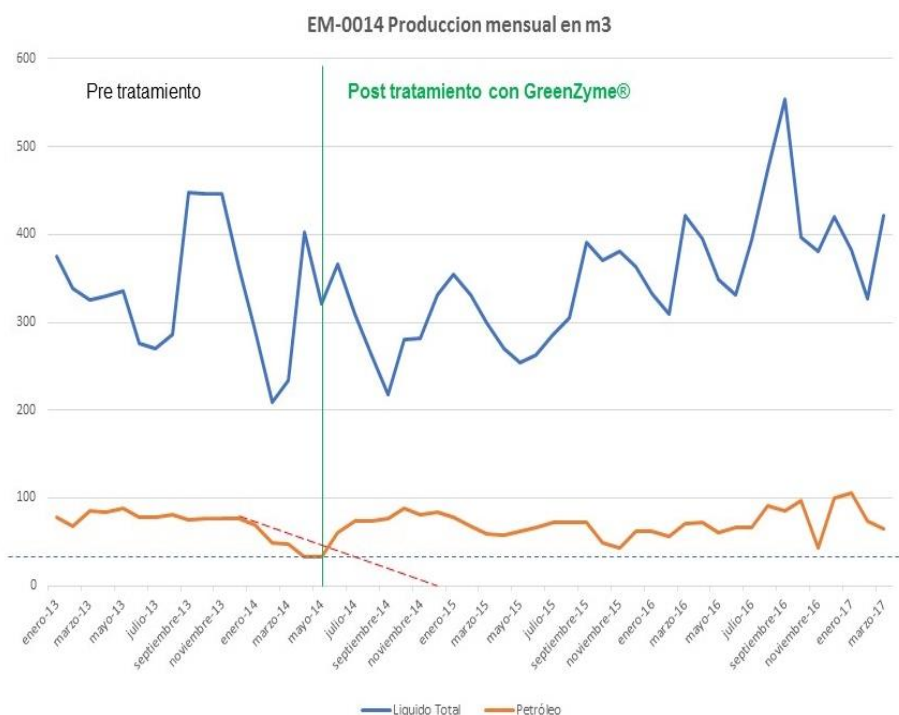
Resultados

El pozo tuvo durante los 3 primeros meses del año 2014 una producción bruta que oscilaba alrededor de los 9 m³/d, con un corte de agua del 76% y una neta de aproximadamente 1,6 m³/d. En abril de 2014 la bruta informada fue de 13 m³/d con una neta de 1,1 m³/d, con un corte de agua del 91%).

El 8 de mayo se realizó la estimulación. Los controles iniciales indicaron 17 m³/d de bruta con valores de neta que oscilaban entre 2,0 y 2,9 m³/d, con un corte de agua de aproximadamente 85%.

Durante los meses posteriores, la producción continúa subiendo hasta alcanzar su mayor valor en octubre de 2014, con 2,84 m³/d y un el corte de agua que se estabilizó en un promedio de 69%.

Cabe aclarar, que en los períodos estables previos y posteriores a la operación, la frecuencia de la bomba se mantuvo constante en 8 golpes por minuto.



En noviembre de 2016, después de 31 meses de realizada la estimulación, el valor promedio de la producción diaria fue de 2,39 m³/d, más del 100 % que la producción inicial (1,1 m³/d), con una ganancia acumulada superior a los 1.000 m3.

Acerca de Nuestra Compañía

AECO S.A.C.I.A. es una empresa cuya actividad está centrada en la búsqueda y comercialización de nuevas tecnologías que permitan ser más eficientes a las empresas productoras de hidrocarburos, maximizando la capacidad extractiva y aumentando la producción. En especial promover tecnologías que hayan demostrado su importancia en el mejoramiento de los índices de recuperación (IOR/EOR) en la búsqueda de reservas de crecimiento.

Años de relación con la Industria Petrolera nos han permitido detectar la necesidad de contar con productos que maximicen la producción y los índices de recuperación del petróleo, y que sean de rápido recupero de la inversión y que cuiden el medio ambiente.

Contacto

Para obtener más información acerca de nuestros productos por favor póngase en contacto con nosotros. Envíenos un correo electrónico a info@aecosacia.com o visite nuestra página web www.aecosacia.com.